

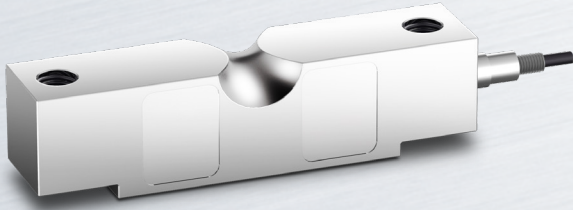
DSB1

Double Ended Beam Load Cell



제품설명

DSB1은 니켈 도금 스틸 재질의 더블 엔디드 타입 로드셀로써, 고용량의 호퍼 및 탱크 스케일, 트럭스케일에 적합합니다.



제품사양

Capacity(R.L.)	kIb	10, 20, 25, 50, 60, 75	
정격출력(R.O.)	mV / V	3.0 ± 0.0075	
제로 밸런스	mV / V	0.0 ± 0.03	
정확도 등급	-	IIIL	-
비직선성	% R.O.	≤ 0.03	≤ 0.05
히스테리시스	% R.O.	≤ 0.03	≤ 0.05
컴바인드 에러	% R.O.	≤ 0.03	≤ 0.05
반복성	% R.O.	≤ 0.015	≤ 0.03
크립(30분)	% R.O.	≤ 0.02	≤ 0.05
크립 복귀(30분)	% R.O.	≤ 0.02	≤ 0.05
분해도	-	≤ 1/3000	≤ 1/2000
한 눈의 값	mV / V	0.001	0.0015
온도영향	- 영점	%/10°C	≤ 0.014
	- 출력	%/10°C	≤ 0.011
인가전압	- 적정 인가전압	V	10
	- 최대 인가전압	V	15
저항	- 입력저항	Ω	800 ± 40
	- 출력저항	Ω	700 ± 7
	- 절연저항	MΩ	> 2000
온도보상범위	°C	-10 to +40	
허용온도범위	°C	-30 to +80	
재질 및 표면처리	-	스틸	
케이블 사양	-	Ø5.4 x 4P x 10m (Urethane)	
허용 과부하	% R.L.	150% R.L.	

제품특징

- ▶ IP67 규격에 준한 설계

선택사양

- ▶ DSB1 TW 액세서리 세트
- ▶ NTEP Class IIIL 인증 취득

액세서리 특징

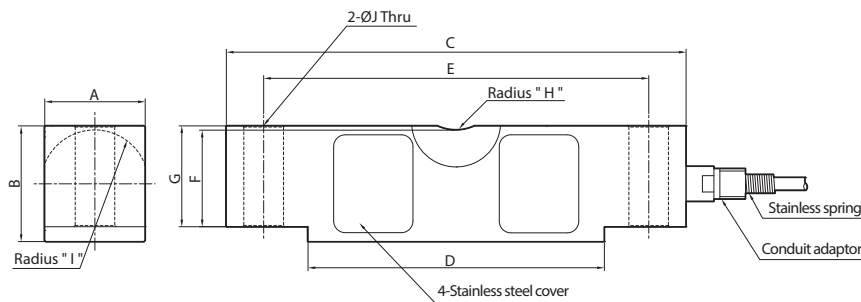
- ▶ 로드셀 교체 용이
- ▶ 탱크 및 트럭 스케일에 적합
- ▶ 불을 통한 측하중 영향 최소화 및 안전을 고려한 구조

사용용도

- ▶ 호퍼, 탱크 스케일
- ▶ 트럭 스케일

제품도면

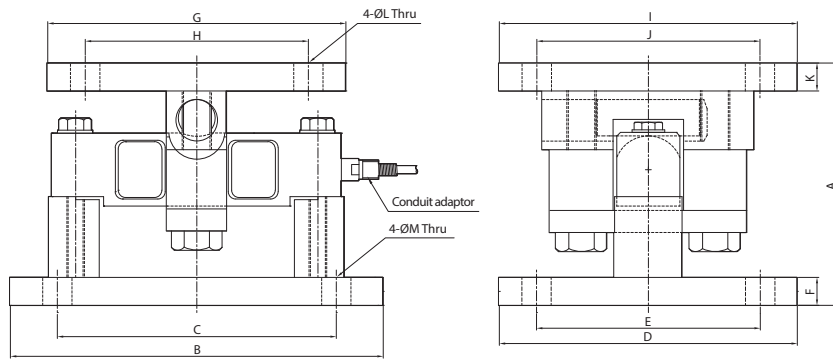
▶ DSB1



Capa.	A	B	C	D	E	F	G	H	I	J	Cable(m)
10~25klb	43	49.6	197	127	165	41.2	43.2	19	23	17	10
50~75klb	62	74.7	260.6	160.6	216	64.4	67.3	26	35	27	

액세서리도면

▶ DSB1



Capa.	A	B	C	D	E	F	G	H	I	J	K	L	M
10~25klb	165	254	190	203	152.4	19	203	152	203	152	19	20	20
50~75klb	241.8	356	292	254	190	24.5	230	165	230	165	25.4	29	29